

Green Deal-Achats Circulaires-SPW  
Le réemploi et le reconditionnement



 **RESSOURCES**

# Le réemploi : L'achat circulaire par excellence

1. RESSOURCES, une fédération sociale et circulaire
2. Contextes et enjeux
3. Filières
4. Mode de fonctionnement
5. Le potentiel du réemploi et du reconditionnement dans une économie wallonne



# RESSOURCES une fédération

La fédération RESSOURCES représente les entreprises sociales et circulaires du secteur de la réutilisation des biens et des matières. Elle défend les intérêts de ses membres et les accompagne dans la création de valeurs économiques, sociales et environnementales.



64 entreprises



30 centres de tri



46 ateliers de  
réparation



147 boutiques  
de seconde main



5 600 bulles  
de collecte textile

**7703**  
personnes  
actives dans  
le secteur



2897 emplois équivalent plein temps

43% de travailleurs sous contrat  
28% en formation socio-professionnelle  
29% de volontaires



# Contexte et enjeux : Focus Emplois

Chez RESSOURCES...

166 travailleurs/10 000 Tonnes traitées  
avec l'objectif de la réutilisation

## Mobilisation des emplois pour 10.000 Tonnes de déchets traités



1   
mise en  
décharge



4   
incinération  
méthanisation  
compostage



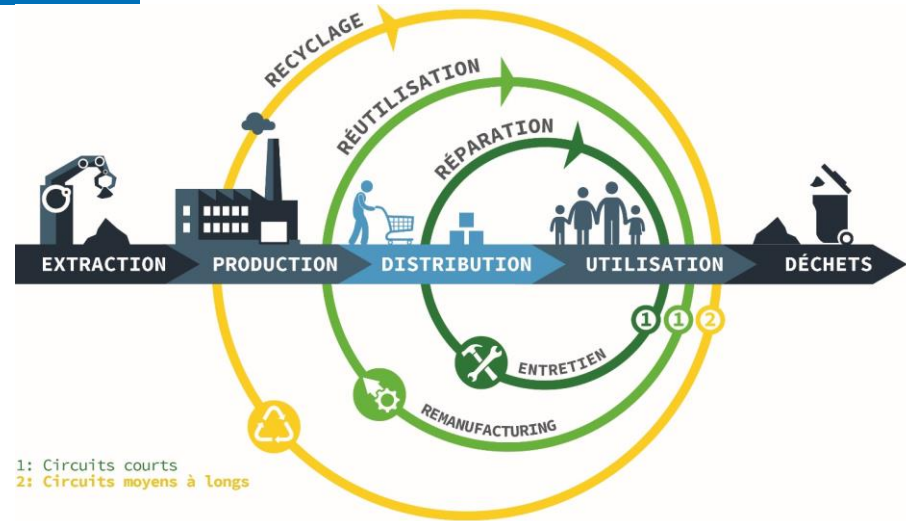
7   
recyclage



234   
réutilisation



# Perspective : Raccourcir le trajet entre nos déchets et nos (futurs) produits



# Nos filières Nos métiers Nos valoristes



Textiles



DEEE  
Electroménager



TIC - Matériel  
informatique



Encombrants



Vélos



Matériaux de  
construction



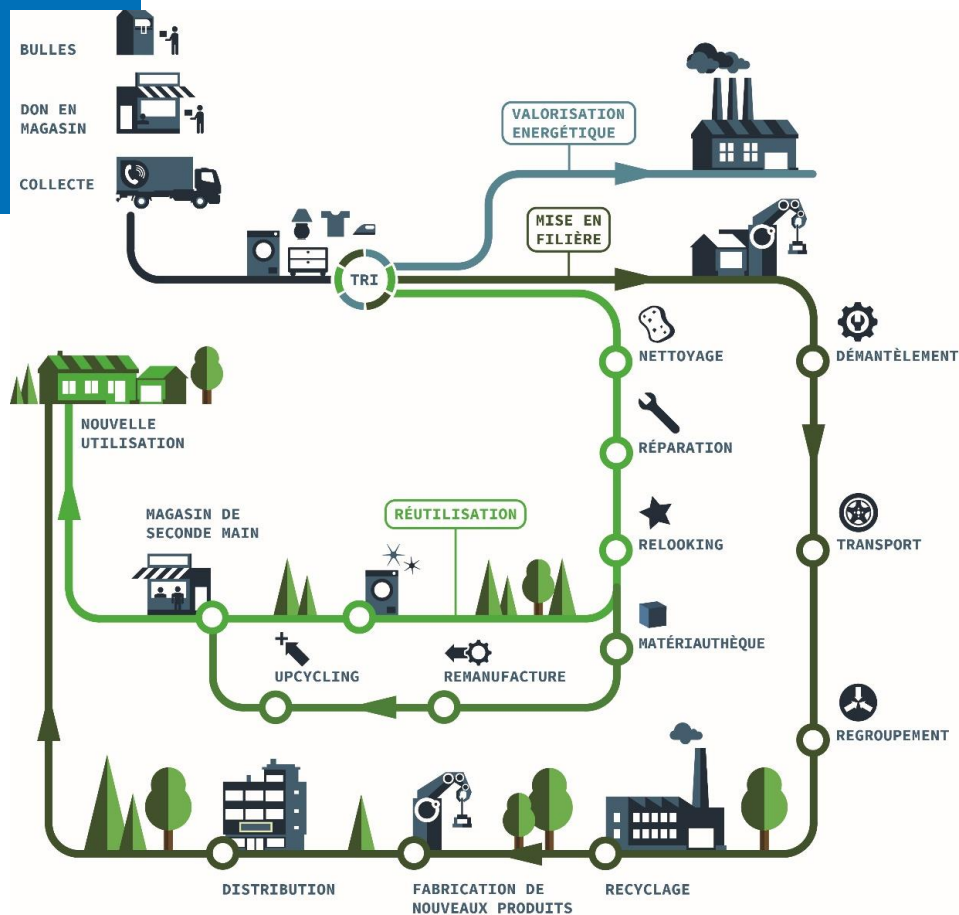
Déchets verts



Emballage



# Notre mode de fonctionnement



# Nos performances

**3,06 kg/an/hab  
de réutilisation en  
Wallonie**  
(Objectif 2025 : 8kg)



**165.444 T**  
collectées



**46.040 T**  
transformées en produits  
finis ou réutilisées



**102.862 T**  
mises en filière  
de recyclage



**12.818 T**  
de déchets résiduels



**16 780 T**  
d'Encombrants

35% réutilisés  
49% recyclables



**29 700 T**  
de Textiles

59% réutilisés  
27% recyclables



**19 561 T**  
de DEEE

7% réutilisés  
93% recyclables



**103 T**  
de Vélos

65% réutilisés  
34% recyclables





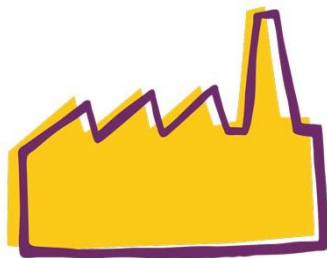
# Pourquoi le réemploi ?

## Focus Textile



**Bénéfices  
environnementaux**  
85% de revalorisation

5% de réutilisation en Belgique  
55% de réutilisation à l'export  
25% de recyclage  
15% de déchets



**Rentabilité  
financière**

**Insertion et  
formation**  
900 emplois et  
500 personnes en  
réinsertion



**Actions de  
solidarité**



A close-up photograph of several pieces of light-colored wood, likely oak, featuring intricate carvings. One piece has a dark metal knob with a decorative, scroll-like base. The wood grain is clearly visible, and the lighting creates soft shadows, highlighting the texture and detail of the carvings.

Le réemploi et le  
reconditionnement

The logo for 'RESSOURCES' features a stylized blue letter 'R' inside a speech bubble shape, followed by the word 'RESSOURCES' in a bold, green, sans-serif font.

**RESSOURCES**



# On peut faire mieux!

S'équiper en produits reconditionnés, c'est maximiser l'impact de votre achat en terme de valeur ajoutée sociale, environnementale et économique pour la région :

- Entreprise locale
- Investissement limité
- Possibilité d'entretien et/ou réparation
- Durée de vie optimisée

Ex : Mobiliers de bureau remanufacturés, aménagement intérieur upcyclé, matériaux de déconstruction dans un nouveau projet, flotte de vélos de seconde main, ...





**Fédération des  
entreprises sociales et  
circulaires**

Rue Nanon 98  
5000 Namur  
081/390 710

[info@res-sources.be](mailto:info@res-sources.be)  
[www.res-sources.be](http://www.res-sources.be)

**Merci de votre attention**

# Quelques sites mentionnés pendant la présentation

- [www.larecup.be](http://www.larecup.be) pour acheter de seconde main
- <https://www.lheureuxcyclage.be/> pour un atelier de vélo près de chez vous